

Content	EAN	W	lm	K	R _a	T _a (°C)	Vac	Hz	kg
<p>1x</p>	8719157049658	28	3200	3000	>80	-10...+35	220-240V	50/60Hz	1.7
	8719157049665	28	3200	3000	>80	-10...+35	220-240V	50/60Hz	1.8
	8719157049672	28	3400	4000	>80	-10...+35	220-240V	50/60Hz	1.7
	8719157049689	28	3400	4000	>80	-10...+35	220-240V	50/60Hz	1.8
	8719157049696	28	3400	6500	>80	-10...+35	220-240V	50/60Hz	1.7
	8719157049702	28	3400	4000	>80	-10...+35	220-240V	50/60Hz	1.8
	8719157049719	28	3200	3000	>80	-10...+35	220-240V	50/60Hz	1.7
	8719157049726	28	3400	4000	>80	-10...+35	220-240V	50/60Hz	1.8
	8719157049733	28	3400	4000	>80	-10...+35	220-240V	50/60Hz	1.7

Inrush current	Panel LED Ecowhite V4.0	Remarks	Circuit Breaker
Driver			B16 36PCS
Inrush current I peak (A)	16	Input voltage 230V	C16 61PCS
Inrush current T width (µs)	200	Input voltage 230 V, measured at 50% I peak	

Clean only with a soft cloth

Dimensions: (mm)

1

2

Blue: N
Brown: L

3

4

5

6

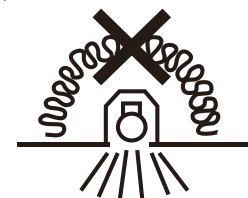
7

8

9

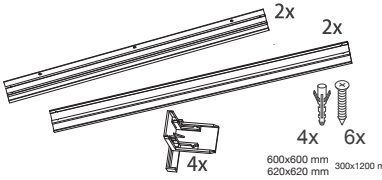
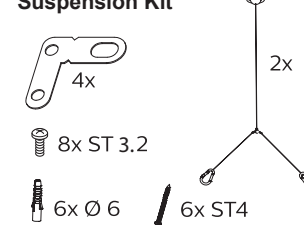
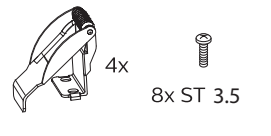
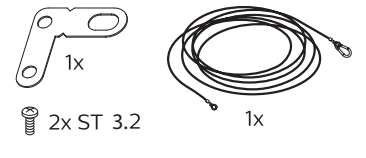
This product is equipped with a LED light source which cannot be replaced. This product have a control gear that can be replaced but only by authorised professional personnel.

EN The luminaire shall be installed and maintained by a qualified electrician, in accordance with the national regulations in each country. The luminaire contains no replaceable parts. In case of the luminaire is damaged, it shall be exclusively replaced by the manufacturer or authorized dealer. Keep the operating manual for later use. The manufacturer is not responsible for the incorrect use and assembly of this product. **NL** De armatuur dient te worden geïnstalleerd en onderhouden door een erkend installateur, in overeenstemming met de nationale regelgeving in het betreffende land. De armatuur bevat geen vervangbare onderdelen. Indien de armatuur is beschadigd dient deze enkel te worden vervangen door de fabrikant of door een erkende dealer. Bewaar de handleiding voor later gebruik. De fabrikant is niet verantwoordelijk voor onjuist gebruik en/of installatie van dit product. **DE** Die Leuchte muss von einem qualifizierten Elektriker gemäß den nationalen Vorschriften in jedem Land installiert und gewartet werden. Die Leuchte enthält keine austauschbaren Teile. Falls die Leuchte beschädigt ist, wird sie ausschließlich durch den Hersteller oder den autorisierten Händler ersetzt. Bewahren Sie die Bedienungsanleitung für spätere Verwendung auf. Der Hersteller ist nicht verantwortlich für die unsachgemäße Verwendung und Montage dieses Produktes. **FR** Le luminaire doit être installé et entretenu par un électricien qualifié, conformément à la réglementation nationale de chaque pays. Le luminaire ne contient pas de pièces remplaçables. Dans le cas où le luminaire est endommagé, il doit être remplacé exclusivement par le fabricant ou le revendeur agréé. Conservez le mode d'emploi pour une utilisation ultérieure. Le fabricant n'est pas responsable de l'utilisation et du montage incorrects de ce produit. **IT** L'apparecchio deve essere installato e mantenuto da un elettricista qualificato seguendo le normative nazionali di riferimento. L'apparecchio non contiene parti sostituibili. In caso di rottura sarà sostituito esclusivamente dal produttore o da un rivenditore autorizzato. Conservate il manuale di installazione per eventuali utilizzi successivi. Il produttore non è responsabile per l'utilizzo ed il montaggio non corretto di tale apparecchio. **ES** La luminaria debe de ser instalada y mantenida por un electricista cualificado, siguiendo las regulaciones nacionales de cada país. La luminaria contiene partes no reemplazables. En el caso de que la luminaria sea dañada, deberá ser reemplazada exclusivamente por el fabricante o distribuidor autorizado. Guarde el manual para usos posteriores. El fabricante no es responsable por el uso e instalación incorrecta de este producto.

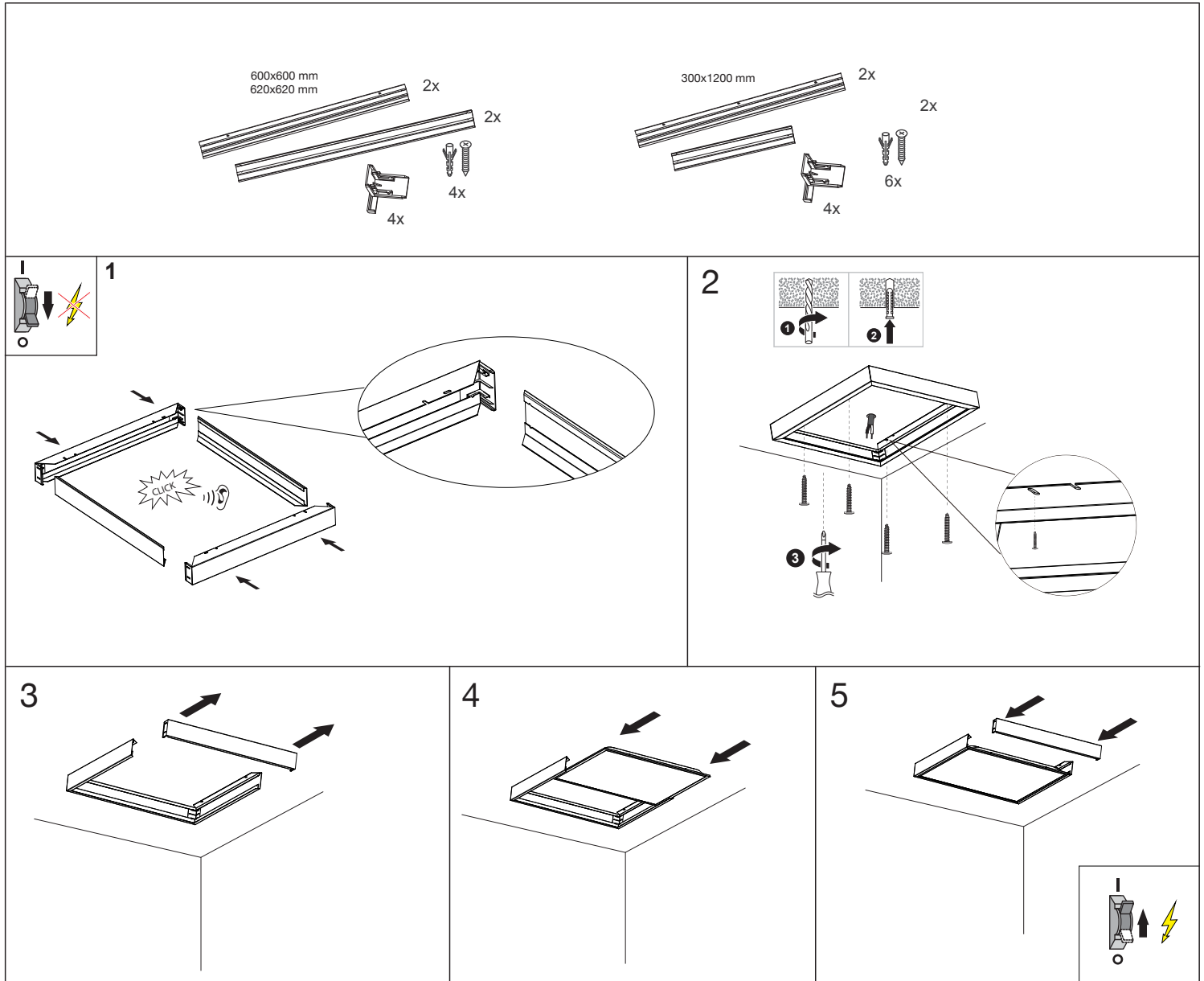


Accessories (must be ordered separately)

Please be aware that the backplane might be slightly different for each item.

Removable Surface Mounted Kit 600x600,300x1200,620x620 	Suspension Kit 	Mounting Clips 	Security cable 1.5m 
---	--	---	---

Removable Surface Mounted Kit 600x600,300x1200,620x620



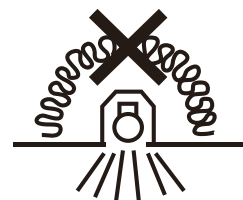
EN The luminaire shall be installed and maintained by a qualified electrician, in accordance with the national regulations in each country. The luminaire contains no replaceable parts. In case of the luminaire is damaged, it shall be exclusively replaced by the manufacturer or authorized dealer. Keep the operating manual for later use. The manufacturer is not responsible for the incorrect use and assembly of this product.

NL De armatuur dient te worden geïnstalleerd en onderhouden door een erkend installateur, in overeenstemming met de nationale regelgeving in het betreffende land. De armatuur bevat geen vervangbare onderdelen. Indien de armatuur is beschadigd dient deze enkel te worden vervangen door de fabrikant of door een erkende dealer. Bewaar de handleiding voor later gebruik. De fabrikant is niet verantwoordelijk voor onjuist gebruik en/of installatie van dit product. **DE** Die Leuchte muss von einem qualifizierten Elektriker gemäß den nationalen Vorschriften in jedem Land installiert und gewartet werden. Die Leuchte enthält keine austauschbaren Teile. Falls die Leuchte beschädigt ist, wird sie ausschließlich durch den Hersteller oder den autorisierten Händler ersetzt. Bewahren Sie die Bedienungsanleitung für spätere Verwendung auf. Der Hersteller ist nicht verantwortlich für die unsachgemäße Verwendung und Montage dieses Produktes. **FR** Le luminaire doit être installé et entretenu par un électricien qualifié, conformément à la réglementation nationale de chaque pays. Le luminaire ne contient pas de pièces remplaçables. Dans le cas où le luminaire est endommagé, il doit être remplacé exclusivement par le fabricant ou le revendeur agréé. Conservez le mode d'emploi pour une utilisation ultérieure. Le fabricant n'est pas responsable de l'utilisation et du montage incorrects de ce produit. **IT** L'apparechio deve essere installato e mantenuto da un elettricista qualificato seguendo le normative nazionali di riferimento. L'apparechio non contiene parti sostituibili. In caso di rottura sarà sostituito esclusivamente dal produttore o da un rivenditore autorizzato. Conservate il manuale di installazione per eventuali utilizzi successivi. Il produttore non è responsabile per l'utilizzo ed il montaggio non corretto di tale apparecchio. **ES** La luminaria debe de ser instalada y mantenida por un electricista cualificado, siguiendo las regulaciones nacionales de cada país. La luminaria contiene partes no reemplazables. En el caso de que la luminaria sea dañada, deberá ser reemplazada exclusivamente por el fabricante o distribuidor autorizado. Guarde el manual para usos posteriores. El fabricante no es responsable por el uso e instalación incorrecta de este producto.

NOXION

© 2023 Noxion B.V. - All rights reserved. Data subject to change without notice. Noxion retains the right to modify product specifications without any prior notice or obligation and does not assume any liability for any consequences of using this document. Subject to errors and printing errors.

Version: December 2023



Noxion B.V.
 Schootense Dreef 27,
 5708 HZ Helmond
 The Netherlands
 +31(0)85-303 29 82
 www.noxion.com
 info@noxion.com

Page 2 of 3

Accessories (must be ordered separately)

Suspension Kit

2x

4x

8x ST 3.2

6x Ø 6

6x ST4

Panel size (mm)	Ca.L (mm)
600x600/620x620	288
300x1200	484

Ca.L mm

ceiling

35mm

ø6mm

Ca. 100 mm - 1450mm

Mounting Clips

4x

8x ST 3.5

1020mm

ceiling

Ca. A mm

Ca. B mm

Panel size (mm)	A X B
600x600/620x620	580 X 580
300x1200	280 X 1180

>75mm

>75mm

Security cable 1.5m

1x

1x

2x ST 3.2

EN Install the hook (not provided) on a sound surface and perfectly anchored to carry the weight. NL Installeer de haak (niet meegeleverd) in een solide ondergrond en perfect verankerd om het gewicht te dragen. DE Installiert den Haken (nicht mitgeliefert) auf einer soliden Oberfläche verankert und perfekt, um das Gewicht zu tragen. FR Installe le crochet (non fourni) sur une surface solide et parfaitement ancrée à supporter le poids. ES Instale el gancho (no incluido) en una superficie sólida y perfectamente anclado para soportar el peso.

